

سرطان سینه

سرطان پستان

تهیه کننده :

دکتر مهرزاد جعفرزاده

شبکه بهداشت شمال غرب ۱ دانشگاه علوم پزشکی ایران

دکتر حمید رضوانی

دانشکده پزشکی دانشگاه علوم پزشکی شهید بهشتی

تومورهای پستان بویژه انواع سرطانی معمولاً بدون علامت هستند و فقط توسط خود بیمار، و یا از طریق معاینه فیزیکی یا غربالگری با ماموگرافی کشف میشوند. اگر هر یک از علائم زیر را داشتید حتماً به پزشک مراجعه فرمایید.

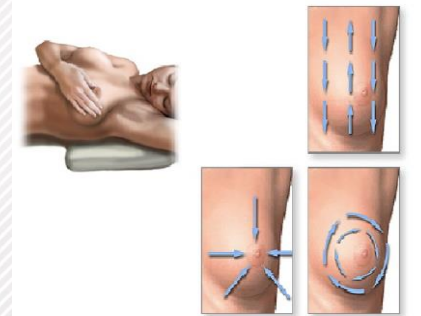
- ✓ تغییر ناگهانی در اندازه و شکل سینه
- ✓ ایجاد توده در پستان یا زیر بغل
- ✓ تغییر رنگ بافت و نوک سینه
- ✓ ترشحات نوک سینه
- ✓ پوسته پوسته شدن پوست یا نوک سینه
- ✓ قرمزی و گرمی و سفت شدن بافت پستان
- ✓ فرورفتگی نوک سینه
- ✓ وجود درد در پستان
- ✓ تغییرات پوست پرتغالی در پوست پستان
- ✓ وجود خارش در پوست سینه

بهترین روش تشخیص سرطان سینه:

در صورت تشخیص هرگونه مشکل در سینه توسط خود فرد و یا پزشک، قدم بعدی انجام ماموگرافی یا سونوگرافی سینه است. ماموگرافی و سونوگرافی بعد از معاینه پستان، بهترین روش تشخیص توده ها و سرطان سینه در فرکانس می باشد.

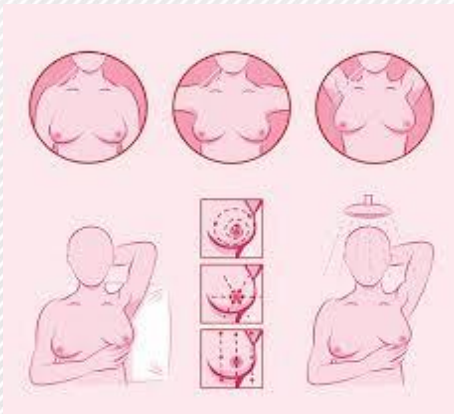
به طوری که کل پستان (محدوده ای که بین استخوان ترقوه از بالا، استخوان جناغ سینه و زیر بغل از طرفین و دو انگشت پایین تر از لبه پایین پستان، در محل کش لباس زیر از پایین قرار دارد) مورد بررسی قرار گیرد.

ناحیه محیط پستان را باید به جای روش دوایر متحدالمرکز یا روش شعاعی، ترجیحاً با حرکت به سمت بالا و پایین لمس کرد زیرا در دو روش گفته شده اغلب کناره های بافت پستان لمس نمی شود در مرحله آخر معاینه، نوک پستان را مانند حالت دوشیدن، فشار مختصری بدهید تا در صورت وجود ترشح، فرو رفتگی پوست یا نوک پستان، انحراف نوک پستان، قرمزی، زخم و سایر علائم پوستی، پوسته پوسته شدن، قرمزی و خارش نوک پستان سریعاً تشخیص داده شود



مرحله دوم: لمس (گرفتن)

در این مرحله فرد باید در حالت ایستاده یا نشسته پستان های خود را به دقت با انگشتان دست طرف مقابل لمس کند.



سپس باید دراز کشیده و دوباره هر یک از ربع های پستان و همچنین زیر بغل را با لمس معاینه کند؛ این کار را باید با کف انگشتان سه انگشت میانی و با ایجاد فشار (ملایم، متوسط، عمیق) به صورت دواير متحدالمرکز از اطراف به سمت نوک پستان انجام دهد

چگونه خودآزمایی پستان را انجام دهیم؟

خود آزمایی برای تشخیص سرطان پستان باید از سن ۲۰ سالگی به بعد هر ماه تکرار شود. بهترین زمان انجام آن نیز ۲-۳ روز پس از عادت ماهیانه است. چرا که در این زمان ها پستان ها حساسیت کمتری دارند و نتیجه ی معاینه دقیقتر خواهد بود. در زنان شیرده این معاینه بهتر است پس از شیردادن به نوزاد انجام شود. در شرایطی که رحم جراحی شده و تخمدان ها نیز خارج شده اند بهتر است در یک روز مشخص از هر ماه این معاینات انجام گیرند.

مراحل خود آزمایی پستان

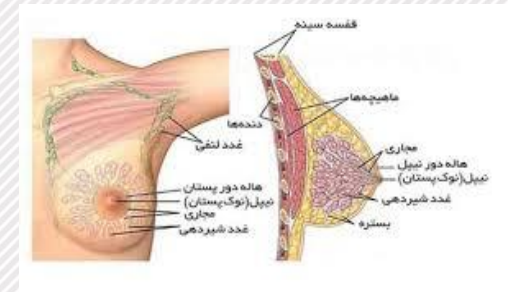
مرحله اول نگاه کردن

فرد باید در حالی که در جلوی آینه نشسته یا ایستاده است پستان را برای یافتن عدم تقارن یا فرورفتگی یا به داخل کشیده شدن نوک پستان، قرمزی، زخم پستان، پوسته پوسته شدن نوک پستان به دقت مشاهده کند. با بلند کردن دست ها به سمت بالای سر و سپس خم کردن دستها تا آرنج و کشیدن دستها به سمت جلو به همراه کمی خم شدن به دقت بررسی کند.



سرطان پستان

از شایع ترین بیماری های زنان است و متأسفانه به عنوان یکی از علل مهم مرگ و میر زنان در کشور ما به شمار می رود.



تشخیص سرطان پستان نوعی از سرطان است که عملکرد تقسیم سلولی در سلولهای پستان را دچار اختلال میکند. سلولهای سرطانی در شخصی که مبتلا شده است، بدون کنترل و بیش از حدی که لازم است تکثیر میکند. سرطان پستان انواع مختلفی دارد و نوع آن بستگی به این دارد که کدام نوع از سلول های پستان دچار این اختلال شده اند. این سرطان ممکن است از جاهای مختلفی در پستان آغاز شود. تشخیص سرطان پستان در مراحل اولیه از جهت بهبود و شانس درمان و جلوگیری از عوارض روحی-روانی بسیار حائز اهمیت است.

